



**РЖЕВСКИЙ МУНИЦИПАЛЬНЫЙ РАЙОН  
ТВЕРСКОЙ ОБЛАСТИ**



**Информация о достижении  
общественно значимых результатов  
на территории Ржевского муниципального района Тверской области  
по состоянию на 31 декабря 2021 года**

**г. Ржевский район  
31.12.2021 года**



**Бюджетные ассигнования Ржевского муниципального района Тверской области  
предусмотренные на достижение общественно значимых результатов национальных  
проектов (при наличии софинансируемых расходов)**

Наименование национального проекта	Плановый объем бюджетных ассигнований, млн руб.		Кассовое исполнение	
	Средства ФБ/ОБ	Средства МО	млн руб.	%
<b>1. Безопасные и качественные автомобильные дороги:</b>				
<i>Оборудование автомобильных дорог общего пользования в целях обеспечения безопасности дорожного движения</i>	<i>1,57336</i>	<i>0,39334</i>	<i>1,9667</i>	<i>100,0</i>
<b>Всего</b>	<b>1,57336</b>	<b>0,39334</b>	<b>1,9667</b>	<b>100,0</b>



# ОБЩЕСТВЕННО ЗНАЧИМЫЕ РЕЗУЛЬТАТЫ НАЦИОНАЛЬНЫХ ПРОЕКТОВ

ДЕМОГРАФИЯ  
НАЦИОНАЛЬНЫЕ  
ПРОЕКТЫ  
РОССИИ



Выдано 118 комплектов школьной формы для детей из многодетных семей учащихся 1-5 классов. **Процент достижения на отчетную дату – 100 %**



Предоставлены 59 подарочных наборов детских принадлежностей для новорожденных детей. **Процент достижения на отчетную дату – 74 %.**







# СОЗДАНИЕ И ОСНАЩЕНИЕ ЦЕНТРОВ ЕСТЕСТВЕННО-НАУЧНОЙ И ТЕХНОЛОГИЧЕСКОЙ НАПРАВЛЕННОСТЕЙ «ТОЧКА РОСТА»



*МОУ Есинская сш Ржевского района*

**Работы завершены. Процент достижения на отчетную дату – 100 %.**



# СОЗДАНИЕ И ОСНАЩЕНИЕ ЦЕНТРОВ ЕСТЕСТВЕННО-НАУЧНОЙ И ТЕХНОЛОГИЧЕСКОЙ НАПРАВЛЕННОСТИ «ТОЧКА РОСТА»



*МОУ Становская сш Ржевского района*

**Работы завершены. Процент достижения на отчетную дату – 100 %.**





## Приобретение автотранспортных средств для подвоза обучающихся, проживающих в сельской местности



**Отделом образования администрации Ржевского района в 2021 году было получено 5 школьных автобусов:**

- МОУ Итомлинская сш – «Луидор 2250NB» на 23 посадочных места, приобретен за счет областного бюджета;
- МОУ Есинская сш - «Луидор 2250NB» на 23 посадочных места, приобретен за счет областного бюджета;
- МОУ Глебовская сош - «Луидор 2250NB» на 23 посадочных места, приобретен за счет областного бюджета
- МОУ Чертолинская сш (2ед.) - «Луидор 2250NB» на 23 посадочных места, приобретен за счет областного бюджета.

**Процент достижения на отчетную дату – 100 %**



ОБРАЗОВАНИЕ  
НАЦИОНАЛЬНЫЕ  
ПРОЕКТЫ  
РОССИИ

## Оснащение образовательных организаций компьютерным оборудованием для внедрения цифровой образовательной среды



**Оборудование для внедрения цифровой образовательной среды получено в полном объеме:  
МОУ Есинская сш; МОУ Глебовская сош; МОУ Становская сш; МОУ оош им Обручова.  
Процент достижения на отчетную дату – 100 %**





## Оборудование автомобильных дорог общего пользования в целях обеспечения безопасности дорожного движения



**Проект мероприятий по обеспечению безопасности дорожного движения на автомобильных дорогах общего пользования местного значения в Ржевском районе Тверской области.**

**Процент достижения на отчетную дату – 100 %**





## Государственная программа Тверской области "Развитие транспортного комплекса и дорожного хозяйства Тверской области" на 2020-2028 годы



Объем финансирования по 1655,74392 тыс. руб. (ОБ -1530,32 тыс.руб., местный бюджет - 382,58 тыс. руб.)



*До начала проведения работ*

*После проведения работ*

Ремонт проездов к многоквартирным домам №19 и №21 по ул. Ленина пос. Победа Ржевского района Тверской области. Процент достижения на отчетную дату – 100 %





## Государственная программа Тверской области "Развитие транспортного комплекса и дорожного хозяйства Тверской области" на 2020-2028 годы



Объем финансирования по 1999,3644 тыс. руб. (ОБ -1599,49152 тыс.руб., местный бюджет - 399,87288 тыс. руб.)



*До начала проведения работ*

*После проведения работ*

**Ремонт автомобильной дороги по д. Находово Ржевского района Тверской области.  
Процент достижения на отчетную дату – 100 %**





## Государственная программа Тверской области "Развитие транспортного комплекса и дорожного хозяйства Тверской области" на 2020-2028 годы



Объем финансирования по 5414,88360 тыс. руб. (ОБ - 4331,90688 тыс.руб., местный бюджет - 1082,97672 тыс. руб.)



*До начала проведения работ*

*После проведения работ*

**Ремонт автомобильной дороги местного значения к контейнерной площадке и к стадиону в пос. Есинка сельского поселения «Есинка» Ржевского района Тверской области.**

**Процент достижения на отчетную дату – 100 %.**

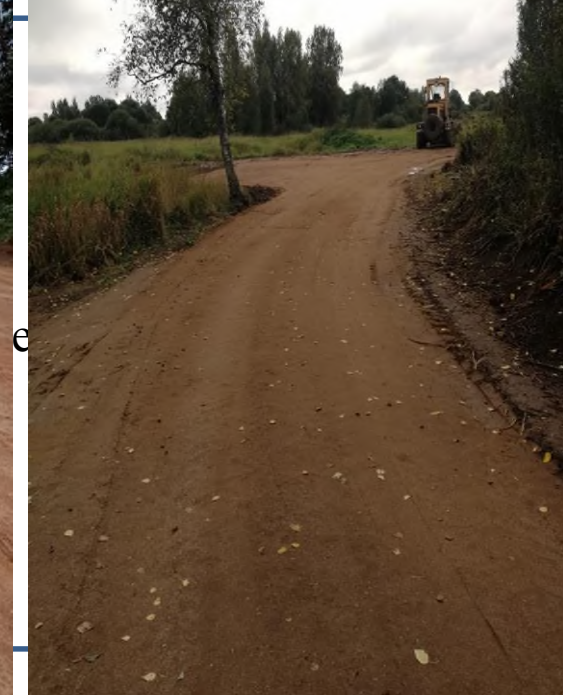




## Государственная программа Тверской области "Развитие транспортного комплекса и дорожного хозяйства Тверской области" на 2020-2028 годы



Объем финансирования по 3817,1712 тыс. руб. (ОБ - 3053,73696 тыс.руб., местный бюджет - 763,43424 тыс. руб.)



*До начала проведения работ*

*После проведения работ*

Ремонт автомобильной дороги от а/дороги «Тверь-Ржев» до д. Ненаево Ржевского района Тверской области. Процент достижения на отчетную дату – 100 %.





## Государственная программа Тверской области "Развитие транспортного комплекса и дорожного хозяйства Тверской области" на 2020-2028 годы



Объем финансирования по 2519,496 тыс. руб. (ОБ - 2015,5968 тыс.руб.,  
местный бюджет - 503,8992 тыс. руб.)



*До начала проведения работ*



*После проведения работ*

Ремонт автомобильной дороги д. Муравьево-д. Пеленичено сельского поселения «Хорошево» Ржевского района Тверской области. Процент достижения на отчетную дату – 100 %.

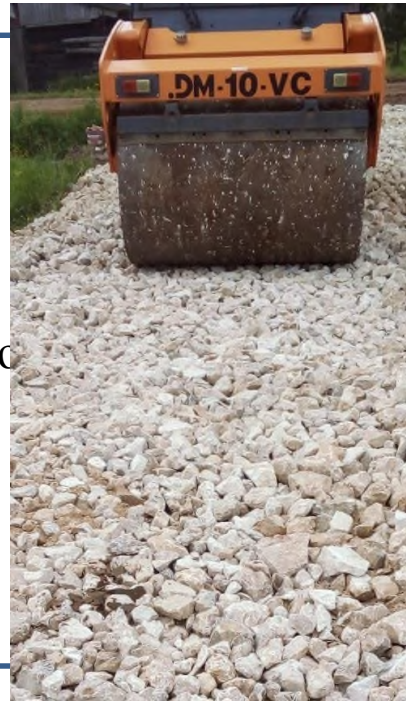




## Государственная программа Тверской области "Развитие транспортного комплекса и дорожного хозяйства Тверской области" на 2020-2028 годы



Объем финансирования по 7872,84840 тыс. руб. (ОБ - 6298,27872 тыс.руб.,  
местный бюджет -1574,56968 тыс. руб.)



Ремонт автомобильной дороги д. Нестерово- кладбище «Рождественское» сельского поселения «Итомля» Ржевского района Тверской области. Процент достижения на отчетную дату – 100 %.





## Государственная программа Тверской области "Развитие транспортного комплекса и дорожного хозяйства Тверской области" на 2020-2028 годы



Объем финансирования по 14218,76280 тыс. руб. (ОБ - 11375,0102 тыс.руб., местный бюджет - 2843,75256 тыс. руб.)



**Ремонт автомобильной дороги «Ржев-Сухуша»-д. Сосновка» сельского поселения «Хорошево» Ржевского района Тверской области. Процент достижения на отчетную дату – 100 %.**